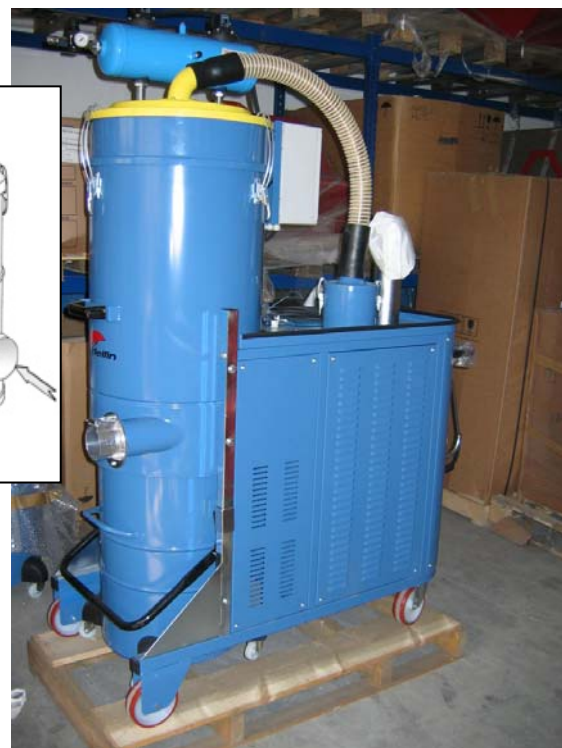
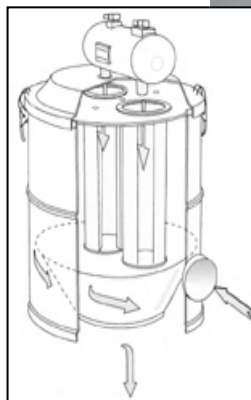




## DG 2 PN

### Aspiratore Trifase per polveri, liquidi e solidi con pulizia pneumatica automatica in controcorrente d'aria

Modello		DG 2 PN
Tensione	Volts	230-400 / 50
	HZ	265-460 / 60
Potenza	KW	5,5
	Hp	7,5
Depressione massima*	mm.H <sub>2</sub> O	5000
Portata d'aria massima**	M <sup>3</sup> /h	600
Superficie filtrante	Cm <sup>2</sup>	56.000
Tipo di filtro	Tasche	Poliestere
Categoria di filtrazione	CAT BIA	M/C
	Micron	>1
Carico specifico sul filtro	M <sup>3</sup> /M <sup>2</sup> /h	98
Capacità	Lt.	100
Bocca d'aspirazione	∅	80
Rumorosità	Db(A)	74
Protezione	IP	55
Isolamento	CL	F
Dimensioni	cm.	63 x 123
Altezza	cm.	185
Peso	Kg.	175



\* (A bocca di aspirazione completamente chiusa)

\*\* (A bocca di aspirazione completamente aperta)

#### Unità aspirante

L'aspiratore è dotato di un gruppo aspirante in fusione di alluminio del tipo **soffiante a canale laterale**, in cui la **girante è fissata direttamente sull'albero motore**, e **privo di sistemi di trasmissione**: ciò **riduce quasi del tutto l'usura dei componenti** e le conseguenti **necessità di manutenzione**. Tali caratteristiche, insieme alla silenziosità, rendono il motore particolarmente adatto al **servizio continuativo (anche 24 ore al giorno)**, e gli permettono di **sviluppare una depressione molto alta**, superiore rispetto a sistemi a trasmissione di analoga potenza. Il quadro comandi è costituito da una **pulsantiera di marcia arresto**, contenente un **interruttore magnetotermico** di sicurezza. Un **vuotometro** permette di controllare costantemente il livello di depressione e lo stato di saturazione del filtro, e di rilevare tempestivamente eventuali anomalie. Un **filtro a cartuccia di sicurezza** garantisce la protezione del motore in caso di passaggio di polvere attraverso il filtro primario.

#### Unità filtrante

Il filtro è costituito da **2 cartucce in poliestere**, con una superficie filtrante totale di 56.000 cm<sup>2</sup>, che assicura un elevato standard di filtrazione anche in caso di aspirazione di grandi quantità di polveri molto fini (efficienza 1 micron). Le cartucce vengono pulite automaticamente grazie a un **sistema di pulizia pneumatica alternata in controcorrente, automatico, temporizzato e regolabile**. L'apporto d'aria necessario deve essere assicurato da un compressore (disponibile come optional), installabile sulla carenatura posteriore, oppure da un'alimentazione ad aria compressa eventualmente già disponibile sul luogo di servizio. Il **sistema di aspirazione tangenziale** con imboccatura in fusione di alluminio ∅80 posizionata al di sotto del filtro permette di **aspirare contemporaneamente polveri, solidi e liquidi** (entro la capacità del contenitore) senza bisogno di sostituire o togliere il filtro. Un **ciclone** saldato all'interno della camera filtrante indirizza il materiale direttamente nel contenitore, **riducendo la risalita delle polveri e proteggendo il filtro** da corpi solidi e liquidi.

#### Unità di raccolta

Il materiale aspirato si deposita in un **contenitore a sgancio in acciaio** montato su ruote (capacità 100 litri), che permette di **smaltire rapidamente e senza sporcarsi il materiale aspirato**, con possibilità di insaccamento.

L'aspiratore è montato su un **robusto telaio in acciaio** verniciato a polvere, dotato di ruote antitraccia girevoli con freno di stazionamento.



## Opzioni\*



Applicazione	Codice	Descrizione
Polveri e materiali oleosi e/o appiccicosi	TEFLON	Filtro a tasche teflonato (facilita il distacco del materiale accumulato sul fitro)
Materiali e polveri soggetti ad accumulo di energia statica	ANT	Filtro a tasche antistatico
Polveri molto sottili	A	Filtro assoluto (certificato BIA) efficienza trattenimento polveri 99,999% su 0,3 micron
Polveri sottili (certificato TÜV)	TUV M	Filtro a tasche con efficienza 1 micron, valvola limitatrice di vuoto, aspiratore certificato TÜV di conformità per aspirazione delle polveri comprese nella classe "M" (polveri sottili)
Polveri molto sottili e/o tossiche (certificato TÜV)	TUV H	Filtro a tasche con efficienza 1 micron, valvola limitatrice di vuoto, filtro assoluto certificato BIA, (eff.99,999% D.O.P. su 0,3 micron). Aspiratore con certificato TÜV di conformità per aspirazione delle polveri comprese nella classe "H" (polveri molto sottili e tossiche)
Polveri esplosive e sottili (conformità MB1-Zona 22)	TUV M/B1	Filtro a tasche con efficienza 1 micron, valvola limitatrice di vuoto, messa a terra elettrica, aspiratore certificato TÜV di conformità per servizio antideflagrante in zona 22 (polveri esplosive) e aspirazione delle polveri comprese nella classe "M" (polveri sottili)
Polveri esplosive e/o tossiche e/o molto sottili	TUV H/B1	Filtro a tasche con efficienza 1 micron, valvola limitatrice di vuoto, filtro assoluto certificato BIA, (eff.99,999% D.O.P. su 0,3 micron), messa a terra elettrica, aspiratore certificato TÜV di conformità per servizio antideflagrante in zona 22 (polveri esplosive) e aspirazione delle polveri comprese nella classe "H" (polveri sottili e / o tossiche)
Polveri esplosive (conformità ATEX 21 e/o 22)	ATEX 21/22	Montaggio antideflagrante, con certificato ATEX per zona 21 e/o 22 (polveri esplosive)
Materiali corrosivi	X	Contenitore di raccolta in acciaio inox AISI304
Materiali molto corrosivi	XX	Contenitore di raccolta e camera filtrante in acciaio inox AISI304
Servizio in ambiente con esalazioni e materiali estremamente corrosivi	XXX	Costruzione interamente inox (Telaio, contenitore di raccolta e camera filtrante in acciaio inox AISI304)

\* Sono possibili varie combinazioni delle suddette opzioni (es. ACX , macchina con filtro C più filtro assoluto più contenitore inox)